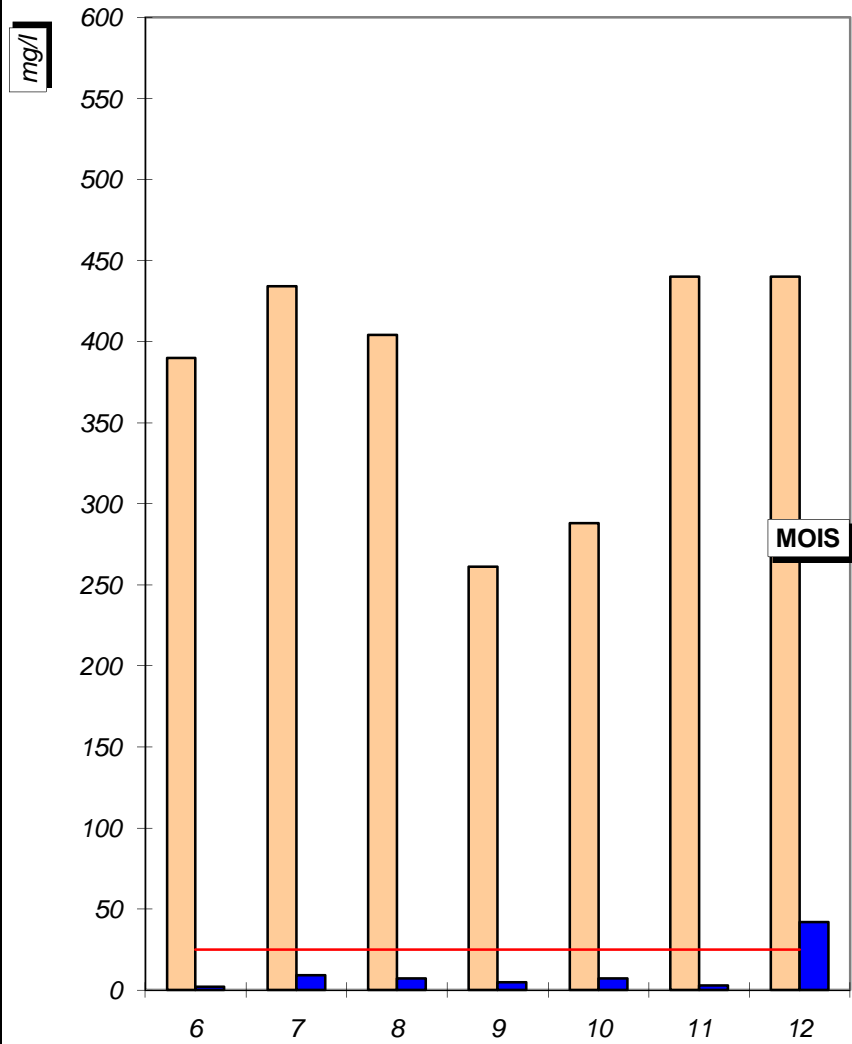


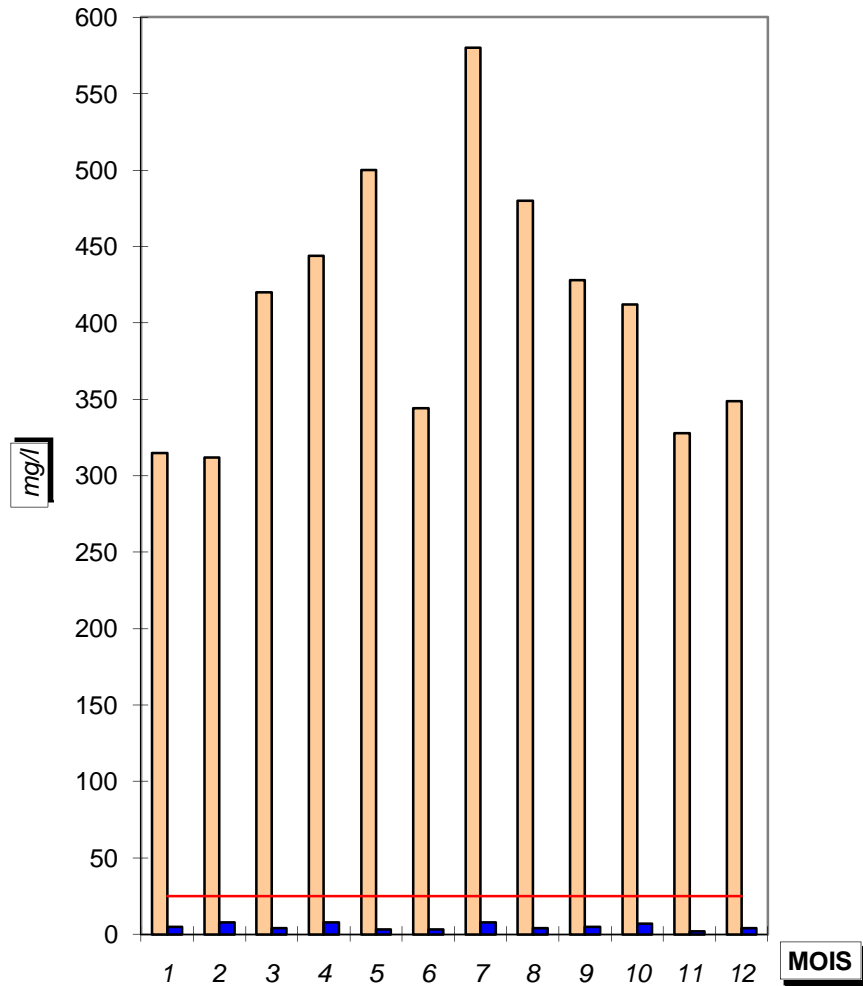
EFFICACITE DU TRAITEMENT DES EAUX USEES DE NEGREPELISSE

SUIVI DE LA DEMANDE BIOLOGIQUE EN OXYGENE (DBO5) EN 2009



█ ENTREE STATION
 █ REJET STATION
 — NORME DE REJET

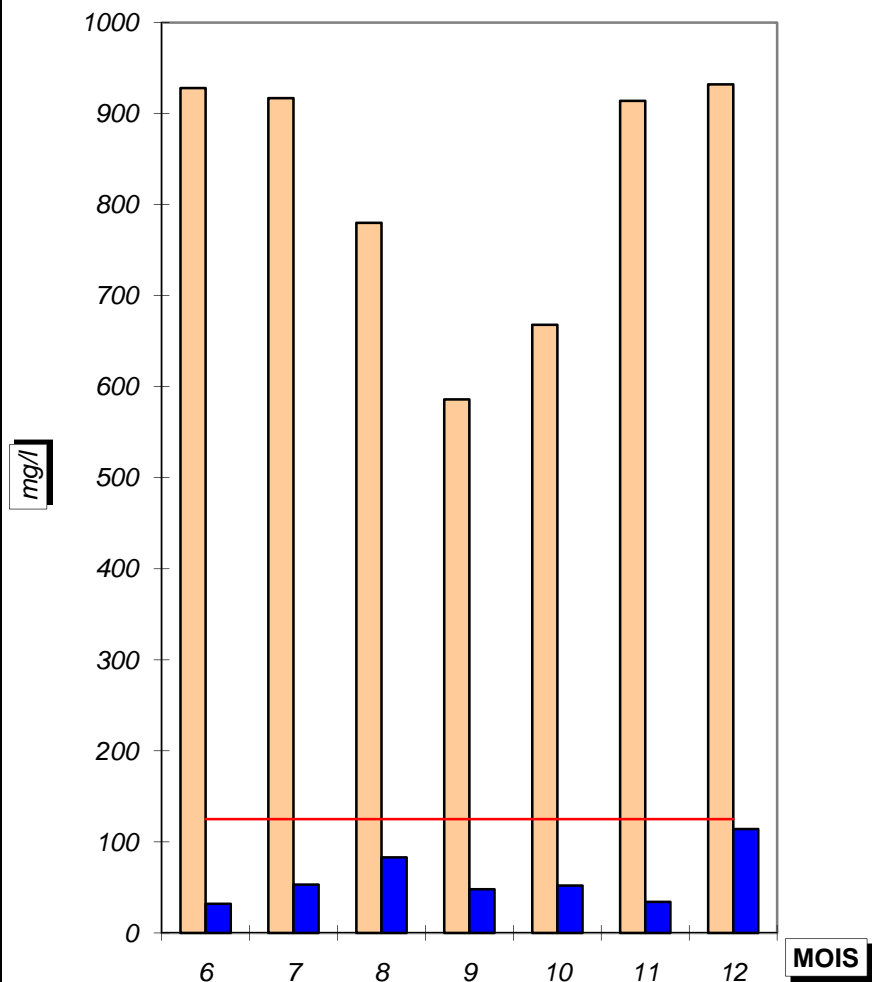
SUIVI DE LA DEMANDE BIOLOGIQUE EN OXYGENE (DBO5) EN 2010



█ ENTREE STATION
 █ REJET STATION
 — NORME DE REJET

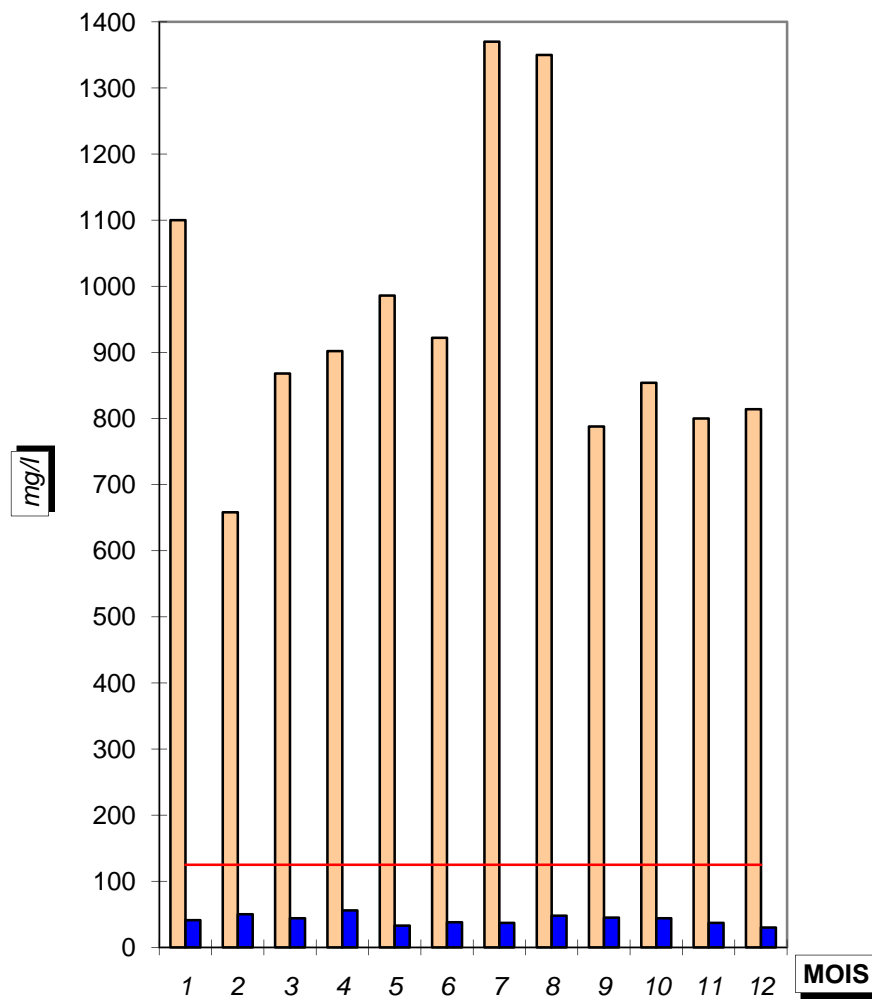
EFFICACITE DU TRAITEMENT DES EAUX USEES DE NEGREPELISSE

**SUIVI DE LA DEMANDE CHIMIQUE EN OXYGENE
(DCO) EN 2009**



█ ENTREE STATION
 █ REJET STATION
 — NORME DE REJET

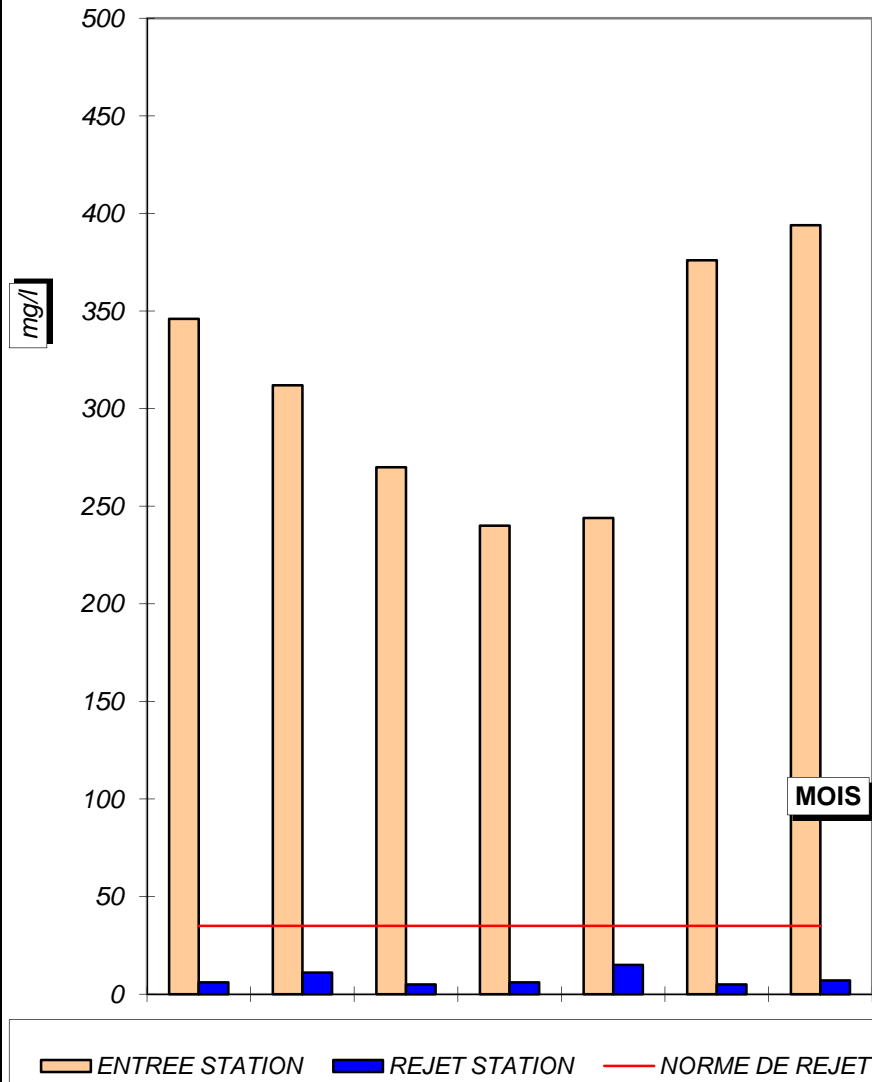
**SUIVI DE LA DEMANDE CHIMIQUE EN OXYGENE
(DCO) EN 2010**



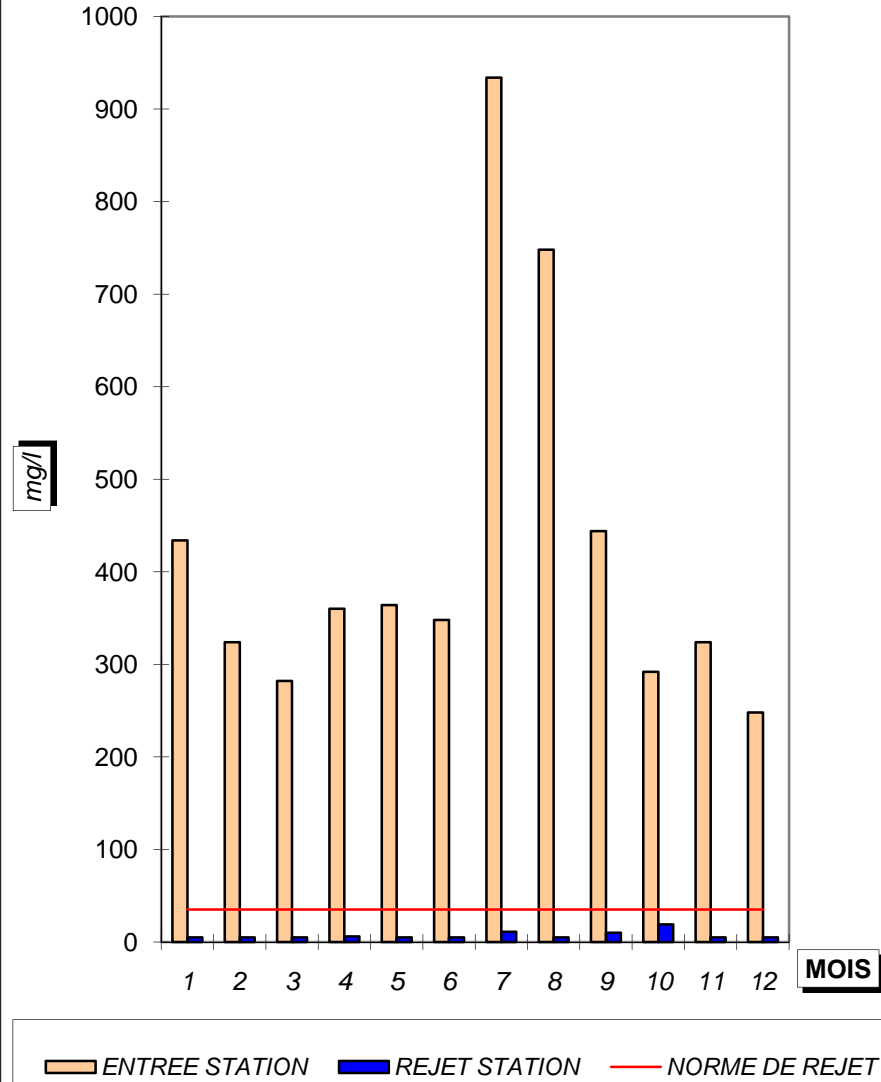
█ ENTREE STATION
 █ REJET STATION
 — NORME DE REJET

EFFICACITE DU TRAITEMENT DES EAUX USEES DE NEGREPELISSE

**SUIVI DES MATIERES EN SUSPENSION
(MES) EN 2009**

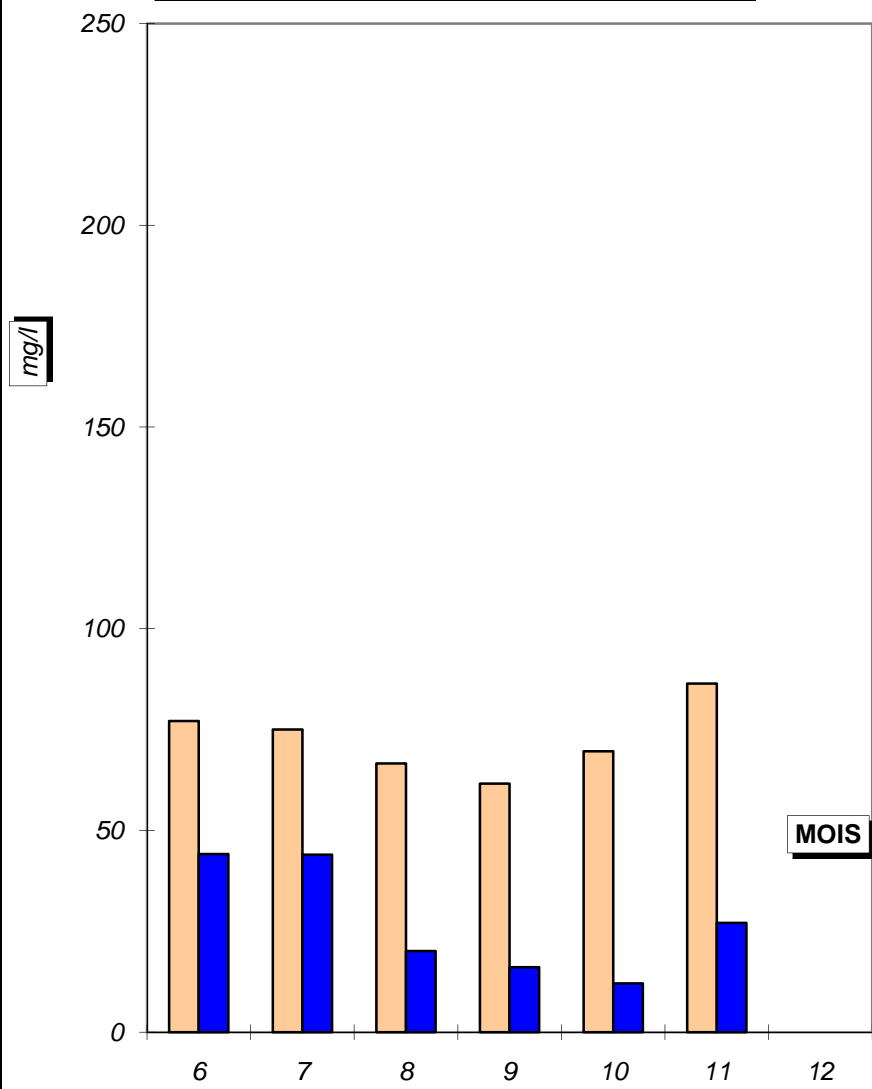


**SUIVI DES MATIERES EN SUSPENSION
(MES) EN 2010**



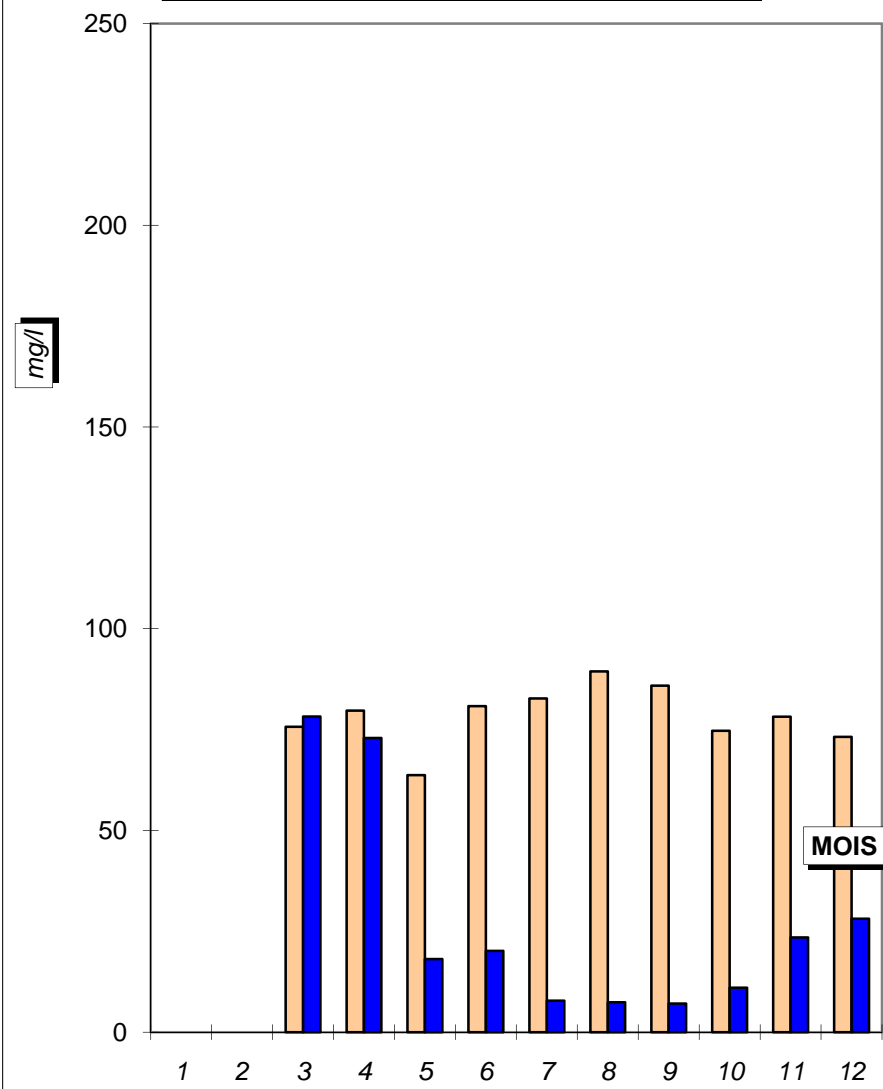
EFFICACITE DU TRAITEMENT DES EAUX USEES DE NEGREPELISSE

SUIVI DE L'AZOTE GLOBAL (NGL) EN 2009



ENTREE STATION REJET STATION

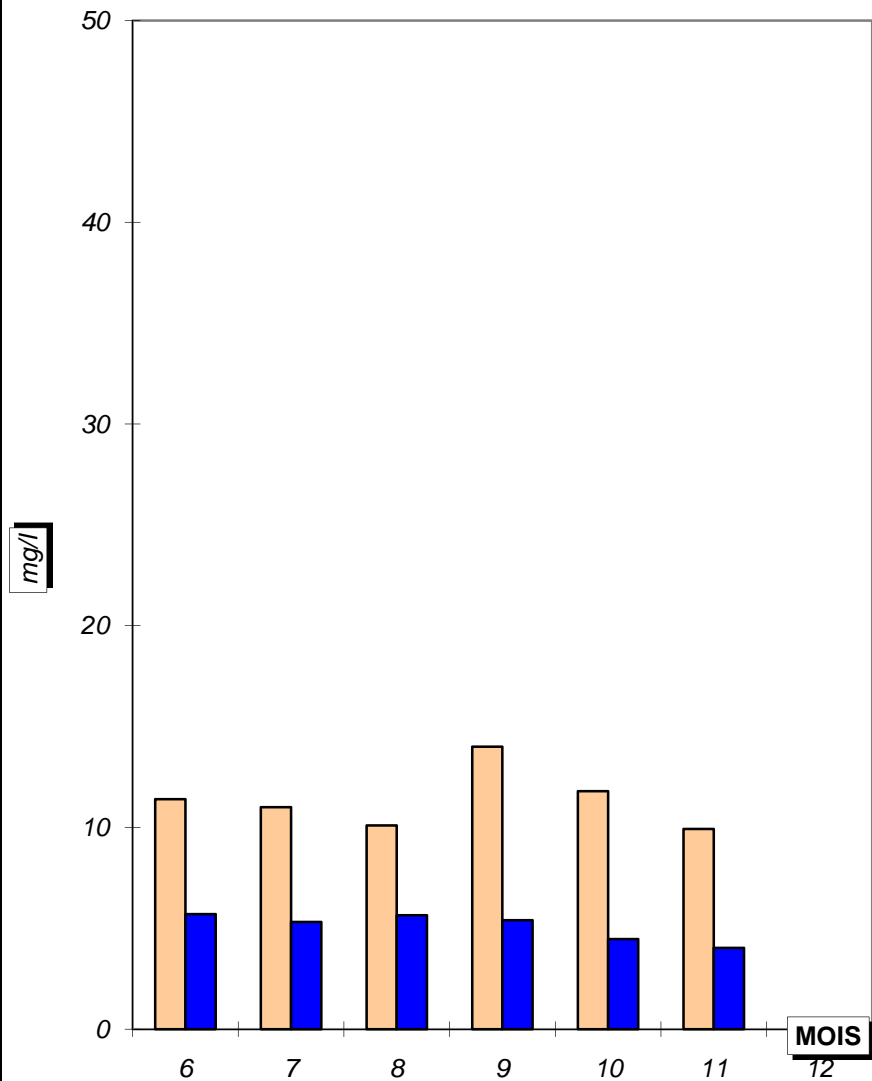
SUIVI DE L'AZOTE GLOBAL (NGL) EN 2010



ENTREE STATION REJET STATION

EFFICACITE DU TRAITEMENT DES EAUX USEES DE NEGREPELISSE

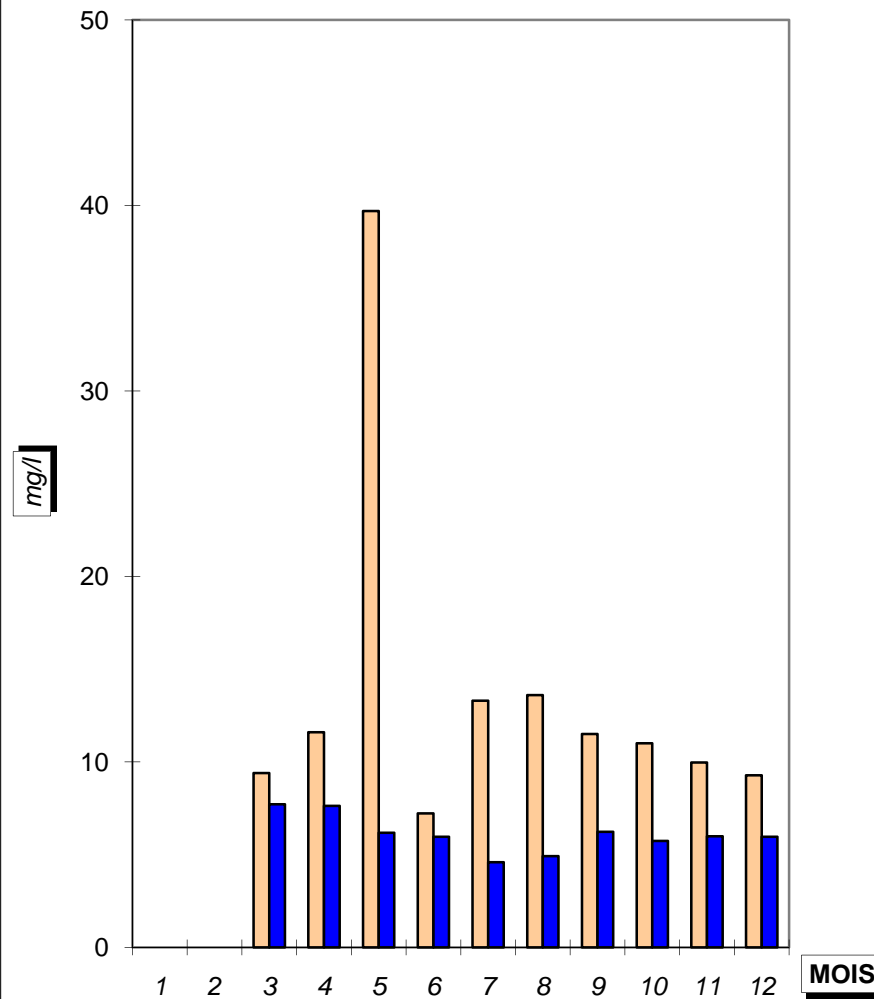
SUIVI DU PHOSPHORE TOTAL (Pt) EN 2009



ENTREE STATION

REJET STATION

SUIVI DU PHOSPHORE TOTAL (Pt) EN 2010



ENTREE STATION

REJET STATION